

SCHEMA TECNICA e PIANTA SPAZIO ROSSELLINI

Sipario NO

Graticcio alla francese altezza **da terra** 6,80m altezza massima americane 6,40m.

Mantegno situato nei ballatoi laterali

Palco modulabile in Fomet nero composto da 30 pedane di 1m. x 2m.

larghezza totale 10m.

profondità totale 6m.

altezza 1m.

N.B non è possibile avvitare

Regia su pedane rialzate fondo sala

n. 2 camerini

n. 2 **americane** con ritorni elettrici e DMX in cabina motorizzate 12m.

n. 6 **americane** con ritorni elettrici e DMX in cabina su paranco 12m.

n. 1 **stangone** in alluminio 9,00m.

n. 4 **stangoni** in alluminio 3m.

n. 8 **gabbie** per tagli in alluminio nere

Quadratura nera così composta:

n. 7 **Quinte** in panno 2,80m. x 6,50m.

n. 1 **Fondale** 9,00m. x 6m. fisso fondo palco

n. 1 **Fondale** 9,00m. x 6m.

Materiale aggiuntivo

n. 2 **Quinte** in panno 2,80m. x 6m.

n. 6 **Quinte** armate 2,40m. x 4m.

Tappeto danza nero n. 5 rotoli 12m. x 2m.

Tappeto danza bianco n. 5 rotoli 12m. x 2m.

N.B non si fornisce nastro

AUDIO

n. 2 V7P loudspeaker D&B audiotechnik FISSI in graticcia

n. 2 Q7 loudspeaker D&B audiotechnik a terra o stativo

n. 2 V-GSUB subwoofer D&B audiotechnik FISSI sottopalco

n. 1 Amplificatore D6 D&B audiotechnik

n. 1 Amplificatore D80 D&B audiotechnik

n. 1 Mixer Roland M480 VMIX

n. 1 Amplificatore My Audio

n. 1 Amplificatore CROWN

n. 4 Monitor My Audio 300w

n. 1 Digital Snake Roland 16-08

- n. 1 DRUM KIT AKG
- n. 2 Shure Sm58
- n. 2 Shure Palmari (gelato) ULX
- n. 2 Bodypack (+ 2 archetti) ULX
- n. 2 DI box stereo
- n. 3 Aste microfoniche

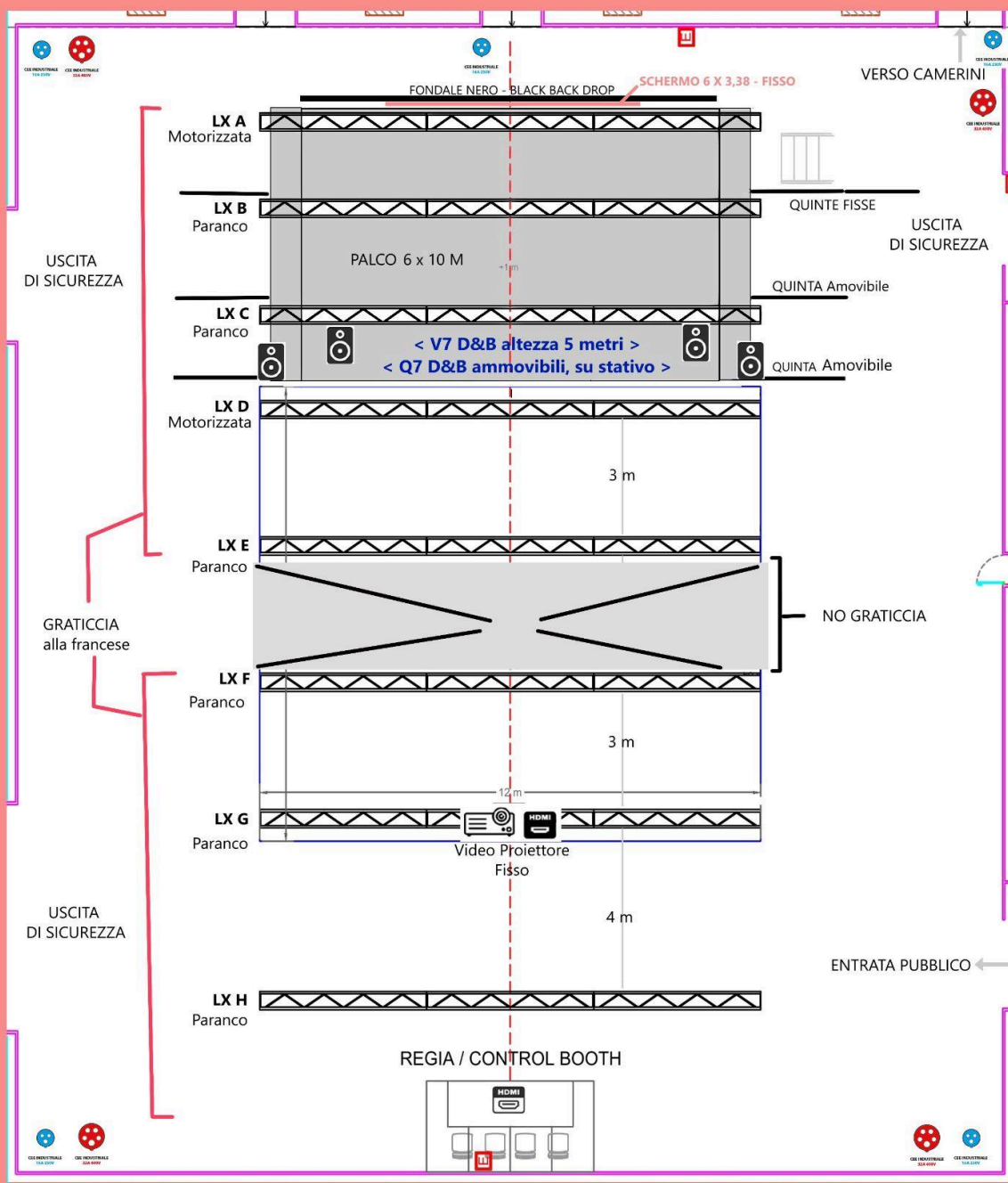
LUCI

- n. 10 Sagomatori ETC 750W n. 8 ottiche da 36° e n. 4 da 50° (con porta gelatina)
- n. 12 Pc 1000W (con porta gelatina e bandiere)
- n. 6 Robe Ledwash 1200
- n. 3 Robe Ledwash 600
- n. 3 Robe Ledwash Plus 600
- n. 1 Robe Ledbeam Robe 350
- n. 3 Super lucciole
- n. 2 Par CP 64 – Lamp.62
- n. 8 Par Led Evolight 412
- n. 3 Domino 1000W
- n. 2 stativi luci
- n. 4 basette
- n. 1 Mixer luci ETC ColorSource 20
- n. 1 Powerbox
- n. 1 Quadro 6 dirette in cabina
- n. 1 Quadro 6 dirette sotto palco
- n. 4 Dimmer Electron 6 ch
- n. 1 Splitter DMX n. 1 in / n. 10 out posizionato in graticcia
- n. 1 Splitter DMX n. 1 in/ n. 4 out posizionato sottopalco

VIDEO

- Video Proiettore NEC PX800X ottica 1.75 AL 8000 posizionato con braccio per appendimento in americana G
- Trasporto Fibra HDMI in regia
- Schermo 6m. x 3,38m. FISSO A FONDO PALCO

SPAZIO ROSELLINI



Coordinamento tecnico
rosselliniorganizzazione@atcllazio.it